



По вопросам продаж и поддержки обращайтесь:

Алматы (7273)495-231
Архангельск (8182)63-90-72
Астрахань (8512)99-46-04
Барнаул (3852)73-04-60
Белгород (4722)40-23-64
Брянск (4832)59-03-52
Владивосток (423)249-28-31
Волгоград (844)278-03-48
Вологда (8172)26-41-59
Воронеж (473)204-51-73
Екатеринбург (343)384-55-89
Иваново (4932)77-34-06
Ижевск (3412)26-03-58
Иркутск (395)279-98-46
Россия (495)268-04-70

Казань (843)206-01-48
Калининград (4012)72-03-81
Калуга (4842)92-23-67
Кемерово (3842)65-04-62
Киров (8332)68-02-04
Краснодар (861)203-40-90
Красноярск (391)204-63-61
Курск (4712)77-13-04
Липецк (4742)52-20-81
Магнитогорск (3519)55-03-13
Москва (495)268-04-70
Мурманск (8152)59-64-93
Набережные Челны (8552)20-53-41
Нижний Новгород (831)429-08-12
Киргизия (996)312-96-26-47

Новокузнецк (3843)20-46-81
Новосибирск (383)227-86-73
Омск (3812)21-46-40
Орел (4862)44-53-42
Оренбург (3532)37-68-04
Пенза (8412)22-31-16
Пермь (342)205-81-47
Ростов-на-Дону (863)308-18-15
Рязань (4912)46-61-64
Самара (846)206-03-16
Санкт-Петербург (812)309-46-40
Саратов (845)249-38-78
Севастополь (8692)22-31-93
Симферополь (3652)67-13-56
Казахстан (7172)727-132

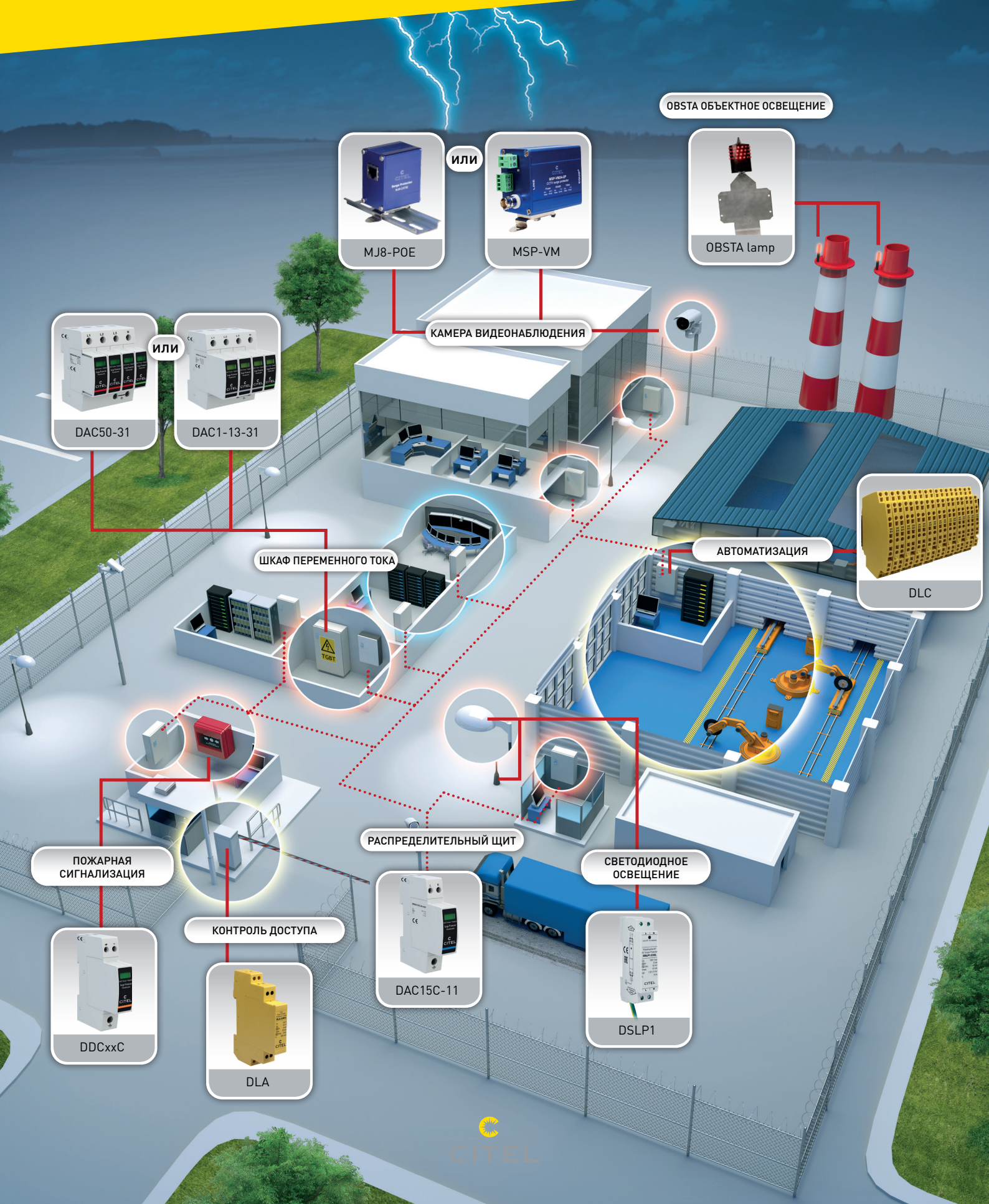
Смоленск (4812)29-41-54
Сочи (862)225-72-31
Ставрополь (8652)20-65-13
Сургут (3462)77-98-35
Тверь (4822)63-31-35
Томск (3822)98-41-53
Тула (4872)74-02-29
Тюмень (3452)66-21-18
Ульяновск (8422)24-23-59
Уфа (347)229-48-12
Хабаровск (4212)92-98-04
Челябинск (351)202-03-61
Череповец (8202)49-02-64
Ярославль (4852)69-52-93

Оборудование, используемое на ваших промышленных объектах уязвимо, поскольку оно очень чувствительно к импульсным и коммутационным перенапряжениям.

Если эти системы повреждены импульсным перенапряжением, то вся стратегия защиты может быть подвергнута риску: настоятельно рекомендуется

использовать защиту от перенапряжения.

Стоимость комплексной защиты промышленного объекта от импульсного перенапряжения доступна и обеспечивает уверенность в том, что ваша система будет работать тогда, когда вам это нужно больше всего.



ОБСТА ОБЪЕКТНОЕ ОСВЕЩЕНИЕ



или



M8-POE

MSP-VM



OBSTA lamp

КАМЕРА ВИДЕОНАБЛЮДЕНИЯ



или

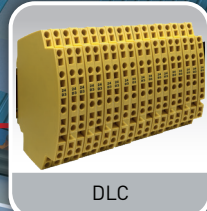


DAC50-31

DAC1-13-31

ШКАФ ПЕРЕМЕННОГО ТОКА

АВТОМАТИЗАЦИЯ



DLC

ПОЖАРНАЯ СИГНАЛИЗАЦИЯ



DDCxxC

КОНТРОЛЬ ДОСТУПА



DLA

РАСПРЕДЕЛИТЕЛЬНЫЙ ЩИТ



DAC15C-11

СВЕТОДИОДНОЕ ОСВЕЩЕНИЕ



DSLPI

УСТРОЙСТВА ЗАЩИТЫ ПЕРЕМЕННОГО ТОКА

ТРЕХФАЗНЫЙ УЗИП ТИП 2



Ассортимент Citel	DAC40C-31-275	DAC50-31-275
Трёхфазная сеть	230/400 V	230/400 V
Конфигурация УЗИП	3-фазный+N	3-фазный+N
Макс. рабочее напряжение переменного тока	275 VAC	275 VAC
Номинальный ток разряда	20 kA	20 kA
Максимальный ток разряда	40 kA	50 kA
Подключение	Винтовой зажим 10 мм ² макс.	Винтовой зажим 25 мм ² макс.
Монтаж	DIN-рейка	DIN-рейка
Размер (ширина)	36мм	72мм
Дистанционная сигнализация	Опция	Опция

ОДНОФАЗНЫЙ УЗИП ТИП 2



Ассортимент Citel	DAC40C-11-275	DAC15C-11-275
Однофазная сеть	230/400 V	230/400 V
Конфигурация УЗИП	Однофазная	Однофазная
Макс. рабочее напряжение переменного тока	275 V	275 V
Номинальный ток разряда	20 kA	5 kA
Максимальный ток разряда	40 kA	15 kA
Подключение	Винтовой зажим 10 мм ² макс.	Винтовой зажим 10 мм ² макс.
Монтаж	DIN-рейка	DIN-рейка
Размер (ширина)	18мм	18мм
Дистанционная сигнализация	Опция	Опция

ТРЕХФАЗНЫЙ УЗИП ТИП 1



Ассортимент Citel	DAC1-13-31-275	DAC1-13VG-31-275
Однофазная сеть	230/400 V	230/400 V
Конфигурация УЗИП	3-фазный+N	3-фазный+N
Макс. рабочее напряжение переменного тока	275 V	275 V
Номинальный ток разряда	20 kA	20 kA
Максимальный ток разряда	12,5 kA	12,5 kA
Подключение	Винтовой зажим 25 мм ² макс.	Винтовой зажим 25 мм ² макс.
Монтаж	DIN-рейка	DIN-рейка
Размер (ширина)	72мм	72мм
Дистанционная сигнализация	Опция	Опция

УЛИЧНОЕ СВЕТОДИОДНОЕ ОСВЕЩЕНИЕ

ОДНОФАЗНЫЙ УЗИП НА DIN-РЕЙКУ



Наименование CITEL	DSLSP1-230L / DLPM1-230L
Сеть переменного тока	Однофазный 230 V
Тип УЗИП	Тип 2
Номинальный ток разряда	5 kA
Максимальный ток разряда	10 kA
Подключение	Винтовая зажим: 2,5 мм ² максимум
Монтаж	DIN-рейка
Индикатор окончания срока службы (отключение УЗИП)	- Зеленый индикатор выключен (DSLSP) - Красный механический индикатор (DLMP) - Сеть переменного тока выключена
Дистанционная сигнализация	Нет
Размер (ширина/высота)	18 мм/38 мм

КАМЕРЫ ВИДЕОНАБЛЮДЕНИЯ & ПОЖАРНАЯ СИГНАЛИЗАЦИЯ

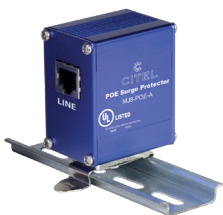
КОМБИНИРОВАННЫЙ УЗИП ДЛЯ ВИДЕОКАМЕР

Серия MSP-VM-2P предназначена для защиты камер видеонаблюдения с функцией PTZ (Панорамирование/Наклон/Масштабирование), подключенных к сети CCTV, от переходных перенапряжений. Это тройная защита: видеосигнала, источника питания 24 в пост./перем. или 230 в перем. тока и сигнальных линий передачи данных RS485



Ассортимент CITEL	MSP-VM24-2P	MSP-VM230-2P
Макс. напряжение видеолинии	6 Vdc	6 Vdc
Макс. напряжение линии передачи данных	8 Vdc	8 Vdc
Макс. напряжение линии питания	30 Vac/Vdc	255 Vac
Номинальный ток разряда (In) 8/20 мкс импульс - 10 раз	5kA/10kA (видео)	5kA/10kA (видео)

УЗИП СОВМЕСТИМОЕ С POE++



Ассортимент CITEL	MJ8-POE-A
Описание/сеть	УЗИП с POE++ / Gigabit Ethernet (cat.5E)
Макс. напряжение линии питания	60 Vdc
Номинальный ток разряда (In) (линия/земля) 8/20 мкс	2 kA
Разъемы	Экранированный RJ45

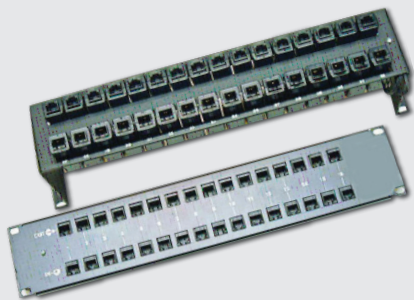
УЗИП ПОСТОЯННОГО ТОКА ТИП 2



Ассортимент CITEL	DDCxxC
Сеть	от 12 до 350 Vdc
Конфигурация УЗИП	2ух-полюсный
Номинальное ток разряда	10, 15 или 20 kA
Максимальный ток разряда	20 и 40 kA
Соединение	Винтовая зажим: 10 мм ² максимум
Монтаж	DIN-рейка
Дистанционная сигнализация	Опция

ПУНКТЫ УПРАВЛЕНИЯ

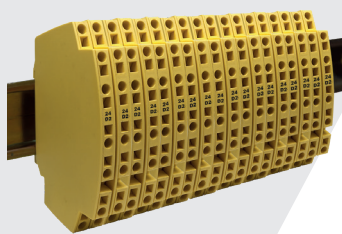
УЗИП В 19-ДЮЙМОВУЮ СТОЙКУ



Ассортимент CITEL	RAK16-BNC	RAK16-E-C6	RAK16-POE-A
Тип линии	Video BNC	Ethernet Cat. 6	Ethernet POE
Количество портов	16	16	16
Максимальное напряжение линии	7.5 Vdc	7.5 Vdc	60 Vdc
Номинальный ток разряда	600 A	500 A	250 A
Разъемы	BNC	RJ45	RJ45

СЕТЬ ДАННЫХ

КОМПАКТНЫЕ УЗИП ДЛЯ ЛИНИИ ДАННЫХ



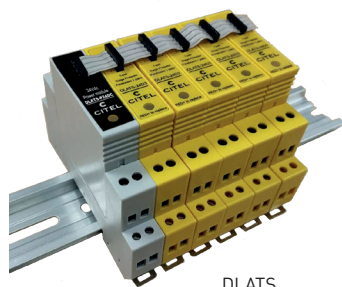
Ассортимент CITEL	DLC-06D3	DLC-12D3	DLC-24D3	DLC-48D3
Типовое применение	RS422, RS485	RS232/RS485	LS, 4-20mA	RNIS-T0, 48 V line
Конфигурация	1 пара+ экранирование	1 пара+ экранирование	1 пара+ экранирование	1 пара+ экранирование
Номинальное напряжение линии питания	6 V	12 V	24 V	48 V
Максимальное напряжение линии питания	300 mA	300 mA	300 mA	300 mA
Номинальный ток разряда	5 kA	5 kA	5 kA	5 kA
Максимальный ток разряда	10 kA	10 kA	10 kA	10 kA
Монтаж	DIN-рейка	DIN-рейка	DIN-рейка	DIN-рейка

УЗИП ДЛЯ ЛИНИИ ДАННЫХ



DLA

DLAS



DLATS

Ассортимент Citel	DLA-xxx	DLAS-xxx	DLATS-xxx
Функция	Сменные модули	Сменные модули + Сигнализация	Сменные модули _ Дистанционная сигнализация
Типовое применение	FieldBus RS422 RS232 RS485 4-20 mA 48 V line ADSL VDSL		
Конфигурация	1 пара+экранирование		
Номинальное напряжение линии	6 V up to 48 V		
Максимальное напряжение линии	300 mA		
Номинальный ток разряда	5 kA		
Максимальный ток разряда	20 kA		
Монтаж	DIN-рейка		

По вопросам продаж и поддержки обращайтесь:

Алматы (7273)495-231	Казань (843)206-01-48	Новокузнецк (3843)20-46-81	Смоленск (4812)29-41-54
Архангельск (8182)63-90-72	Калининград (4012)72-03-81	Новосибирск (383)227-86-73	Сочи (862)225-72-31
Астрахань (8512)99-46-04	Калуга (4842)92-23-67	Омск (3812)21-46-40	Ставрополь (8652)20-65-13
Барнаул (3852)73-04-60	Кемерово (3842)65-04-62	Орел (4862)44-53-42	Сургут (3462)77-98-35
Белгород (4722)40-23-64	Киров (8332)68-02-04	Оренбург (3532)37-68-04	Тверь (4822)63-31-35
Брянск (4832)59-03-52	Краснодар (861)203-40-90	Пенза (8412)22-31-16	Томск (3822)98-41-53
Владивосток (423)249-28-31	Красноярск (391)204-63-61	Пермь (342)205-81-47	Тула (4872)74-02-29
Волгоград (844)278-03-48	Курск (4712)77-13-04	Ростов-на-Дону (863)308-18-15	Тюмень (3452)66-21-18
Вологда (8172)26-41-59	Липецк (4742)52-20-81	Рязань (4912)46-61-64	Ульяновск (8422)24-23-59
Воронеж (473)204-51-73	Магнитогорск (3519)55-03-13	Самара (846)206-03-16	Уфа (347)229-48-12
Екатеринбург (343)384-55-89	Москва (495)268-04-70	Санкт-Петербург (812)309-46-40	Хабаровск (4212)92-98-04
Иваново (4932)77-34-06	Мурманск (8152)59-64-93	Саратов (845)249-38-78	Челябинск (351)202-03-61
Ижевск (3412)26-03-58	Набережные Челны (8552)20-53-41	Севастополь (8692)22-31-93	Череповец (8202)49-02-64
Иркутск (395)279-98-46	Нижний Новгород (831)429-08-12	Симферополь (3652)67-13-56	Ярославль (4852)69-52-93
Россия (495)268-04-70	Киргизия (996)312-96-26-47	Казахстан (7172)727-132	