

DS-HF

Технические характеристики

По вопросам продаж и поддержки обращайтесь:

Алматы (7273)495-231	Казань (843)206-01-48	Новокузнецк (3843)20-46-81	Смоленск (4812)29-41-54
Архангельск (8182)63-90-72	Калининград (4012)72-03-81	Новосибирск (383)227-86-73	Сочи (862)225-72-31
Астрахань (8512)99-46-04	Калуга (4842)92-23-67	Омск (3812)21-46-40	Ставрополь (8652)20-65-13
Барнаул (3852)73-04-60	Кемерово (3842)65-04-62	Орел (4862)44-53-42	Сургут (3462)77-98-35
Белгород (4722)40-23-64	Киров (8332)68-02-04	Оренбург (3532)37-68-04	Тверь (4822)63-31-35
Брянск (4832)59-03-52	Краснодар (861)203-40-90	Пенза (8412)22-31-16	Томск (3822)98-41-53
Владивосток (423)249-28-31	Красноярск (391)204-63-61	Пермь (342)205-81-47	Тула (4872)74-02-29
Волгоград (844)278-03-48	Курск (4712)77-13-04	Ростов-на-Дону (863)308-18-15	Тюмень (3452)66-21-18
Вологда (8172)26-41-59	Липецк (4742)52-20-81	Рязань (4912)46-61-64	Ульяновск (8422)24-23-59
Воронеж (473)204-51-73	Магнитогорск (3519)55-03-13	Самара (846)206-03-16	Уфа (347)229-48-12
Екатеринбург (343)384-55-89	Москва (495)268-04-70	Санкт-Петербург (812)309-46-40	Хабаровск (4212)92-98-04
Иваново (4932)77-34-06	Мурманск (8152)59-64-93	Саратов (845)249-38-78	Челябинск (351)202-03-61
Ижевск (3412)26-03-58	Набережные Челны (8552)20-53-41	Севастополь (8692)22-31-93	Череповец (8202)49-02-64
Иркутск (395)279-98-46	Нижний Новгород (831)429-08-12	Симферополь (3652)67-13-56	Ярославль (4852)69-52-93
Россия (495)268-04-70	Киргизия (996)312-96-26-47	Казахстан (7172)727-132	



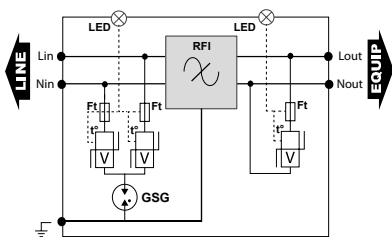
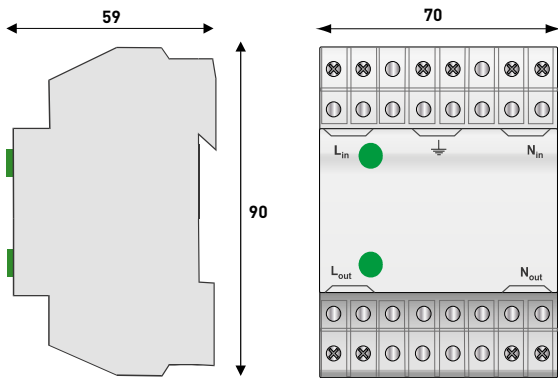
DS-HF

DS-HF SERIES

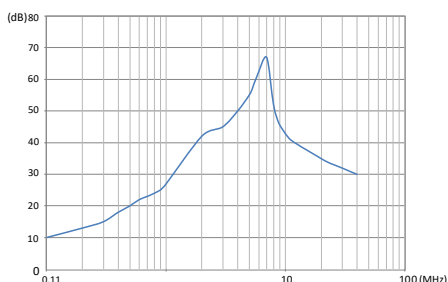


- Single phase Surge protector with RFI filtering
- In: 3kA
- Imax: 10 kA
- Common and differential mode protection
- Low protection level
- Operating/disconnection indicators
- IEC 61643-11, EN 61643-11 and UL1449 ed.4 compliance

Characteristics



V: Varistor
 GSG: Specific GDT
 Ft: Thermal fuse
 t°: Thermal disconnection system
 LED : Operating indicator
 RFI: RFI filtering



Attenuation curve

CITEL Model	DS-HF	DS-HF-120
Description	Type 2+3 single-phase surge protector and filter	
Network	230 V single phase	120 V single phase
Connection mode	L/N/PE	L/N/PE
AC system	TT-TN	TT-TN
Max. AC operating voltage	Uc 255 Vac	150 Vac
Max. Load current	IL 16 A	16 A
Temporary Over Voltage (TOV) characteristics - 5 sec.	UT 335 Vac withstand	180 Vac withstand
Temporary Over Voltage (TOV) characteristics - 120 mn	UT 440 Vac disconnection	230 Vac disconnection
Residual current - Leakage current at Uc	Ipe < 1 mA	< 1 mA
Follow current	If None	None
Nominal discharge current <i>15 x 8/20 μs impulses</i>	In 3 kA	3 kA
Max. discharge current <i>max. withstand @ 8/20 μs by pole</i>	Imax 10 kA	10 kA
Withstand on Combination waveform - Class III test	Uoc 10 kV	10 kV
Protection level @In [8/20μs]	Up 1 kV/ 0.8 kV	0.6 kV/0.5 kV
Admissible short-circuit current	Iscsr 10000 A	10000 A
RFI Filtering	0.1 - 30 MHz	0.1 - 30 MHz

Associated disconnectors

Thermal disconnector	internal
Fuses	Fuses type gG - 20 A max. (if necessary)
Installation ground fault breaker (if any)	Type "S" or delayed

Mechanical characteristics

Dimensions	see diagram
Connection to Network	by screw terminals: 0.75 - 4 mm ²
Disconnection indicator	Green led(s) off
Remote signaling of disconnection	none
Mounting	Symmetrical rail 35 mm (EN60715)
Operating temperature	-40/+85°C
Protection rating	IP20
Housing material	Thermoplastic UL94 V-0

Standards compliance

Certification	EAC
Compliance	IEC 61643-11 / EN 61643-11 / UL1449 ed.4

Part number

	77945	77948
--	-------	-------

По вопросам продаж и поддержки обращайтесь:

Алматы (7273)495-231	Казань (843)206-01-48	Новокузнецк (3843)20-46-81	Смоленск (4812)29-41-54
Архангельск (8182)63-90-72	Калининград (4012)72-03-81	Новосибирск (383)227-86-73	Сочи (862)225-72-31
Астрахань (8512)99-46-04	Калуга (4842)92-23-67	Омск (3812)21-46-40	Ставрополь (8652)20-65-13
Барнаул (3852)73-04-60	Кемерово (3842)65-04-62	Орел (4862)44-53-42	Сургут (3462)77-98-35
Белгород (4722)40-23-64	Киров (8332)68-02-04	Оренбург (3532)37-68-04	Тверь (4822)63-31-35
Брянск (4832)59-03-52	Краснодар (861)203-40-90	Пенза (8412)22-31-16	Томск (3822)98-41-53
Владивосток (423)249-28-31	Красноярск (391)204-63-61	Пермь (342)205-81-47	Тула (4872)74-02-29
Волгоград (844)278-03-48	Курск (4712)77-13-04	Ростов-на-Дону (863)308-18-15	Тюмень (3452)66-21-18
Вологда (8172)26-41-59	Липецк (4742)52-20-81	Рязань (4912)46-61-64	Ульяновск (8422)24-23-59
Воронеж (473)204-51-73	Магнитогорск (3519)55-03-13	Самара (846)206-03-16	Уфа (347)229-48-12
Екатеринбург (343)384-55-89	Москва (495)268-04-70	Санкт-Петербург (812)309-46-40	Хабаровск (4212)92-98-04
Иваново (4932)77-34-06	Мурманск (8152)59-64-93	Саратов (845)249-38-78	Челябинск (351)202-03-61
Ижевск (3412)26-03-58	Набережные Челны (8552)20-53-41	Севастополь (8692)22-31-93	Череповец (8202)49-02-64
Иркутск (395)279-98-46	Нижний Новгород (831)429-08-12	Симферополь (3652)67-13-56	Ярославль (4852)69-52-93
Россия (495)268-04-70	Киргизия (996)312-96-26-47	Казахстан (7172)727-132	